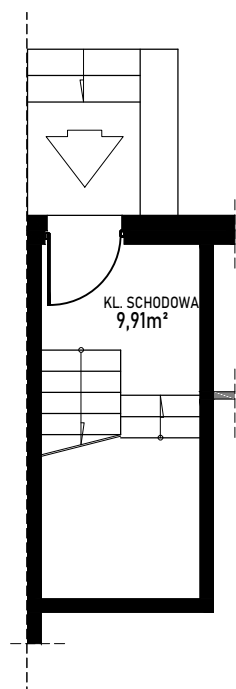
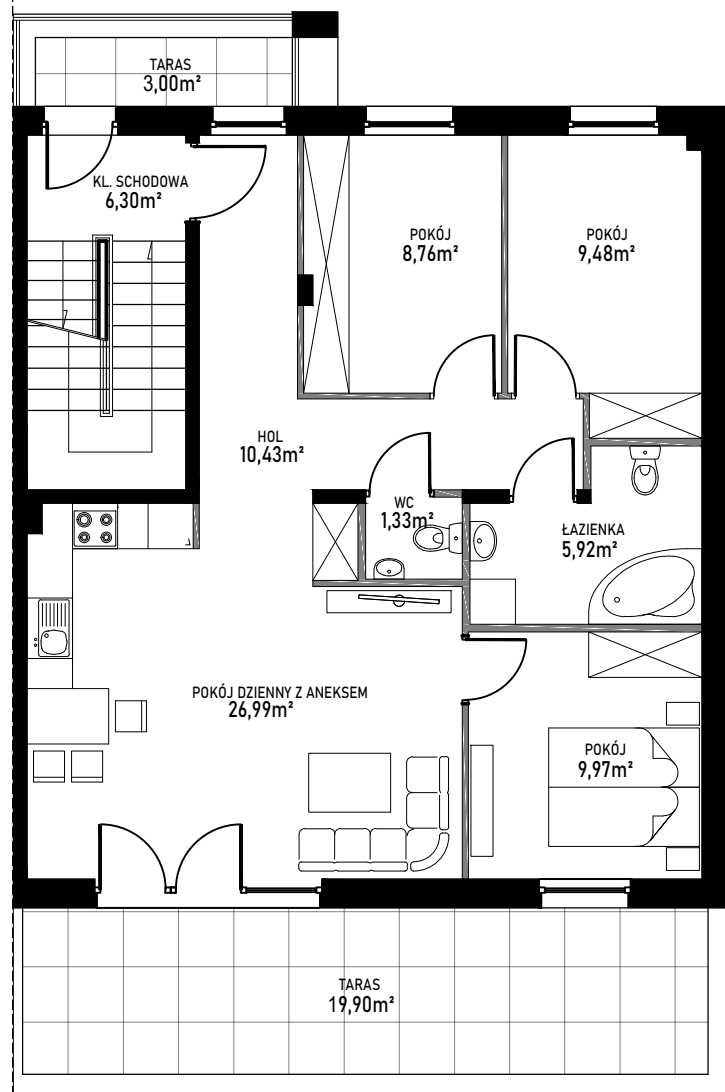


DZIESIĘĆ BUDYNKÓW JEDNORODZINNYCH O DWÓCH LOKALACH MIESZKALNYCH W ZABUDOWIE BLIŹNIACZEJ ORAZ OSIEM BUDYNKÓW MIESZKALNO-USŁUGOWYCH W ZABUDOWIE BLIŹNIACZEJ

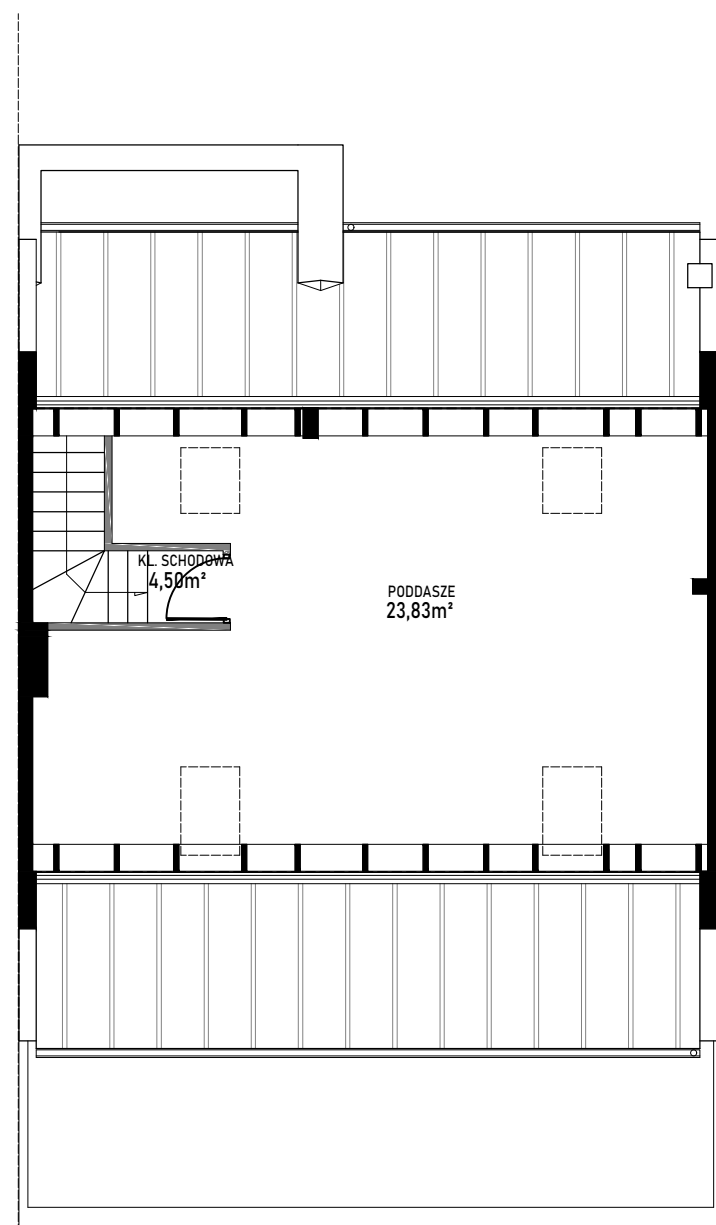
PARTER



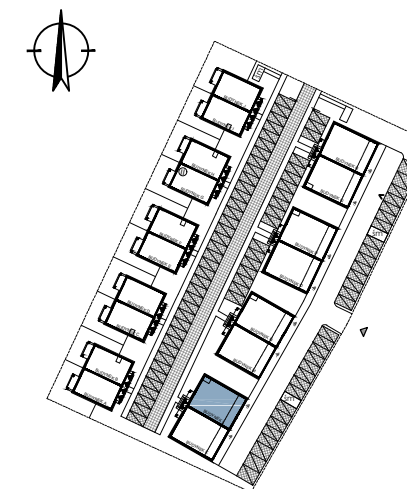
PIĘTRO



PODDASZE



PLAN OSIEDLA



**BUDYNEK L
MIESZKANIE nr 2**

KONFIGURACJA:

PIĘTRO

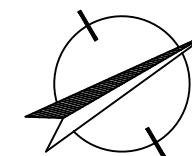
IŁOŚĆ POKOI:

4

ogólna powierzchnia mieszkania 117,42m²
 - powierzchnia piętra 72,88m²
 - powierzchnia poddasza 23,83m²
 - powierzchnia kl. schodowej 20,71m²

powierzchnia balkonu 22,90m²

SKAL 1:100



LEGENDA:

- ŚCIANKI DZIAŁOWE (PRZYKŁADOWA ARANŻACJA)
- ŚCIANY KONSTRUKCYJNE (NIE NADJĄCE SIĘ DO DEMONTAŻU)

UWAGA:

- NINIEJSZA KARTA NIE STANOWI ZAŁĄCZNIKA DO UMOWY ANI OFERTY W ROZUMIENIU K.C.
- WYMIARY, URZĄDZENIA ORAZ INSTALACJE PODANO NA PODSTAWIE PROJEKTU KONCEPCYJNEGO, MOGĄ NASTĄPIĆ NIEZNACZNE ZMIANY W PROJEKCIE WYKONAWCZYM
- PODANE WYMIARY I POWIERZCHNIE MIERZONO ZGODNIEZ NORMĄ PN-ISO 9836:1997, PRZYJĘTO GRUBOŚĆ TYNKU 1 CM
- OPRACOWANIE CHRONIONE USTAWĄ O PRAWIE AUTORSKIM I PRAWACH POKREWNYCH (DZ.U. NR 34 POZ. 84 Z DNIA 4 LUTEGO 1994R.)