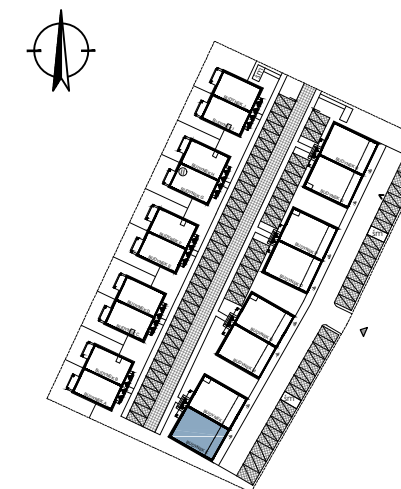


# DZIESIĘĆ BUDYNKÓW JEDNORODZINNYCH O DWÓCH LOKALACH MIESZKALNYCH W ZABUDOWIE BLIŹNIACZEJ ORAZ OSIEM BUDYNKÓW MIESZKALNO-USŁUGOWYCH W ZABUDOWIE BLIŹNIACZEJ

## PLAN OSIEDLA



### BUDYNEK K MIESZKANIE nr 2

KONDYGNACJA:

**PIĘTRO**

ILOŚĆ POKOI:

**4**

ogólna powierzchnia mieszkania **117,46m<sup>2</sup>**  
 - powierzchnia piętra 72,92m<sup>2</sup>  
 - powierzchnia poddasza 23,83m<sup>2</sup>  
 - powierzchnia kl. schodowej 20,71m<sup>2</sup>

powierzchnia balkonu **22,90m<sup>2</sup>**

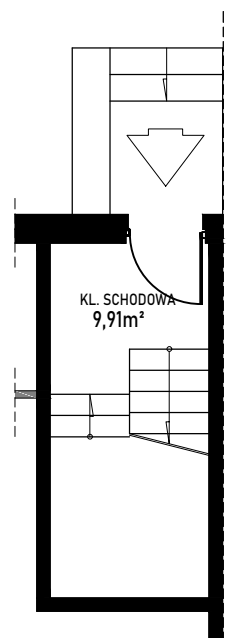
SKAL 1:100



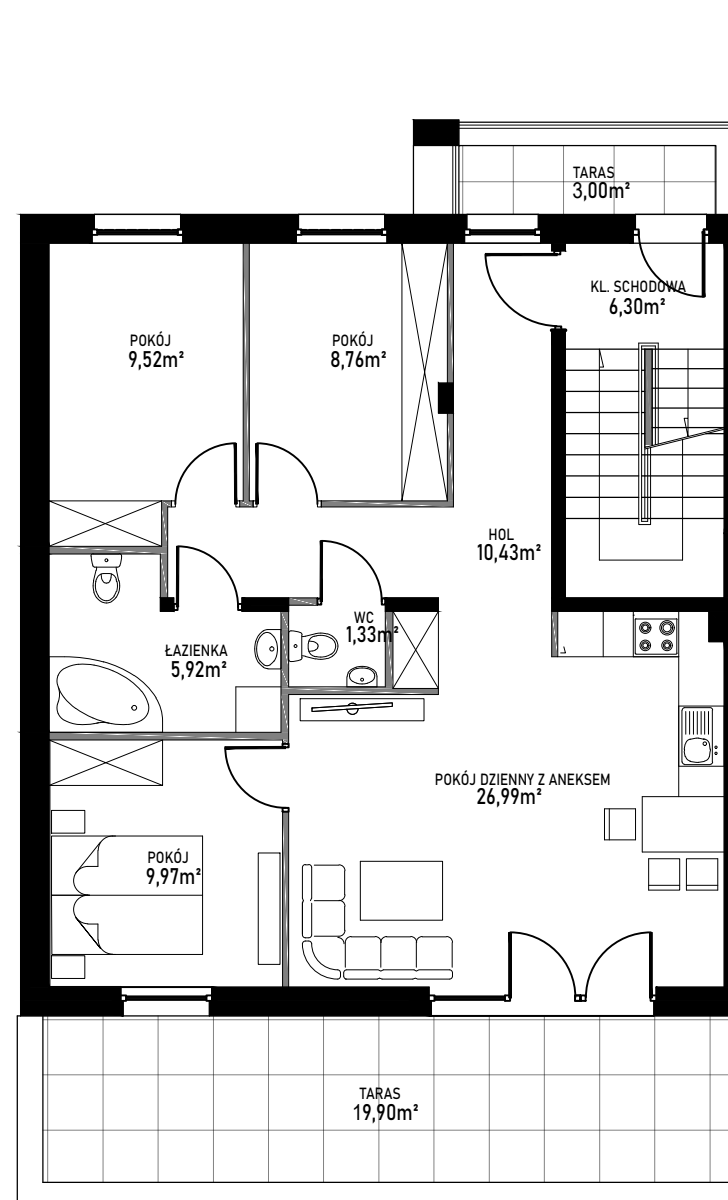
**Perfect Home**  
PERFECTION for YOU

projektant:  
mgr inż. arch. Katarzyna Reszka

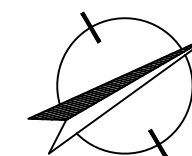
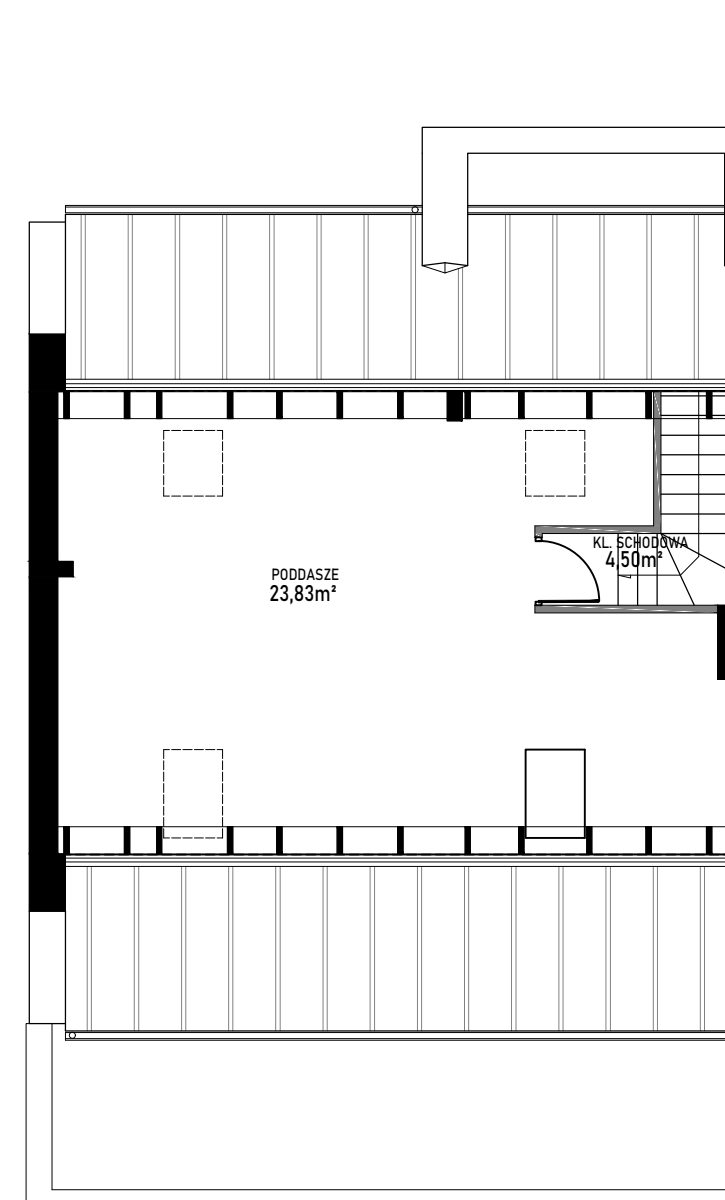
## PARTER



## PIĘTRO



## PODDASZE



LEGENDA:

- ŚCIANKI DZIAŁOWE (PRZYKŁADOWA ARANŻACJA)
- ŚCIANY KONSTRUKCYJNE (NIE NADJĄCE SIĘ DO DEMONTAŻU)

UWAGA:

- NINIEJSZA KARTA NIE STANOWI ZAŁĄCZNIKA DO UMOWY ANI OFERTY W ROZUMIENIU K.C.
- WYMIARY, URZĄDZENIA ORAZ INSTALACJE PODANO NA PODSTAWIE PROJEKTU KONCEPCYJNEGO, MOGĄ NASTĄPIĆ NIEZNACZNE ZMIANY W PROJEKCIE WYKONAWCZYM
- PODANE WYMIARY I POWIERZCHNIE MIERZONO ZGODNIEZ NORMĄ PN-ISO 9836:1997, PRZYJĘTO GRUBOŚĆ TYNKU 1 CM
- OPRACOWANIE CHRONIONE USTAWĄ O PRAWIE AUTORSKIM I PRAWACH POKREWNYCH (DZ.U. NR 24 POZ. 84 Z DNIA 4 LUTEGO 1994R.)