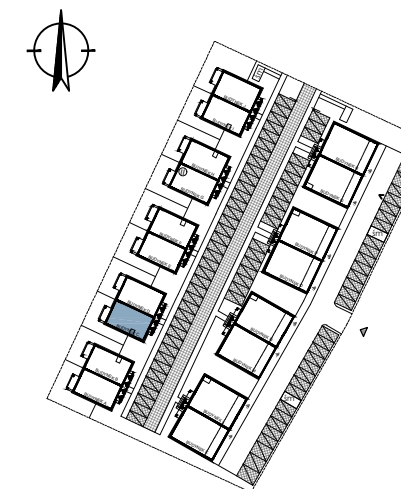
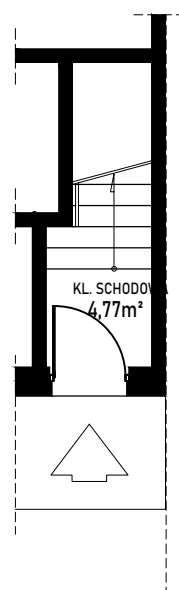


DZIESIĘĆ BUDYNKÓW JEDNORODZINNYCH O DWÓCH LOKALACH MIESZKALNYCH W ZABUDOWIE BLIŹNIACZEJ ORAZ OSIEM BUDYNKÓW MIESZKALNO-USŁUGOWYCH W ZABUDOWIE BLIŹNIACZEJ

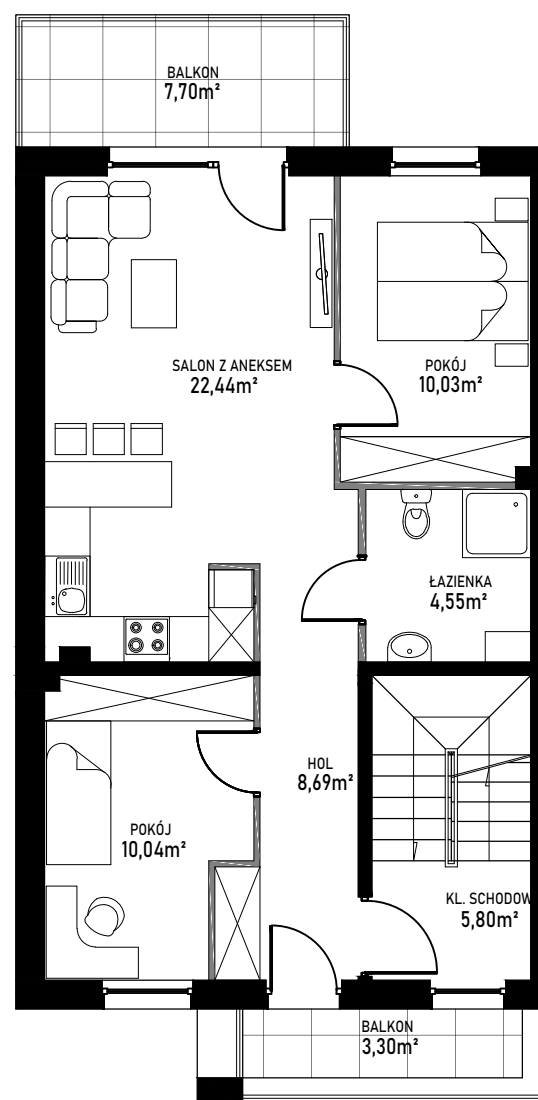
PLAN OSIEDLA



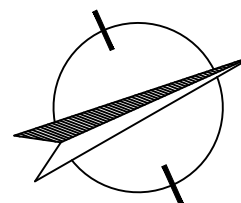
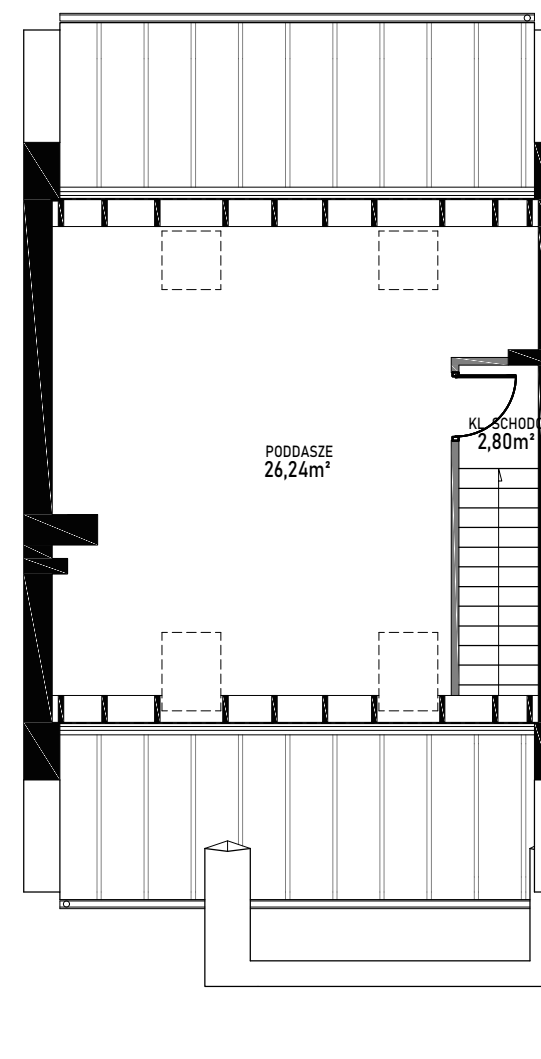
PARTER



PIĘTRO



PODDASZE



- LEGENDA:
- ŚCIANKI DZIAŁOWE (PRZYKŁADOWA ARANŻACJA)
 - ŚCIANY KONSTRUKCYJNE (NIE NADJĄCE SIĘ DO DEMONTAŻU)

- UWAGA:
- NINIEJSZA KARTA NIE STANOWI ZAŁĄCZNIKA DO UMOWY ANI OFERTY W ROZUMIENIU K.C.
 - WYMIARY, URZĄDZENIA ORAZ INSTALACJE PODANO NA PODSTAWIE PROJEKTU KONCEPCYJNEGO, MOGĄ NASTĄPIĆ NIEZNACZNE ZMIANY W PROJEKCIE WYKONAWCZYM
 - PODANE WYMIARY I POWIERZCHNIE MIERZONO ZGODNIEZ NORMĄ PN-ISO 9836:1997, PRZYJĘTO GRUBOŚĆ TYNKU 1 CM
 - OPRACOWANIE CHRONIONE USTAWĄ O PRAWIE AUTORSKIM I PRAWACH POKREWNYCH (DZ.U. NR 24 POZ. 84 Z DNIA 4 LUTEGO 1994R.)

BUDYNEK C
MIESZKANIE nr 2

KONDYGNACJA: PIĘTRO

IŁOŚĆ POKOI: 3

ogólna powierzchnia mieszkania	95,36m ²
- powierzchnia piętra	55,75m ²
- powierzchnia poddasza	26,24m ²
- powierzchnia kl. schodowej	13,37m ²

powierzchnia balkonu 11,00m²

