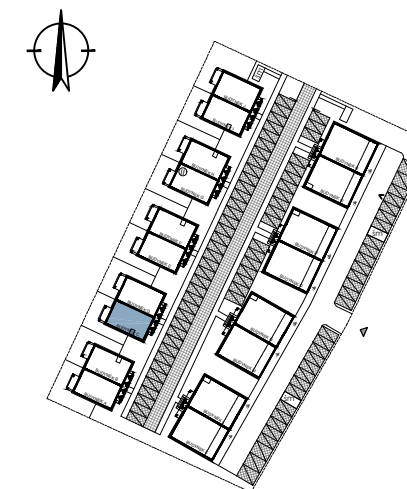


DZIESIĘĆ BUDYNKÓW JEDNORODZINNYCH O DWÓCH LOKALACH MIESZKALNYCH W ZABUDOWIE BLIŹNIACZEJ ORAZ OSIEM BUDYNKÓW MIESZKALNO-USŁUGOWYCH W ZABUDOWIE BLIŹNIACZEJ

PLAN OSIEDLA



BUDYNEK C MIESZKANIE nr 1

KONDYGNACJA:

PARTER

IŁOŚĆ POKOI:

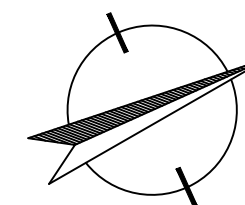
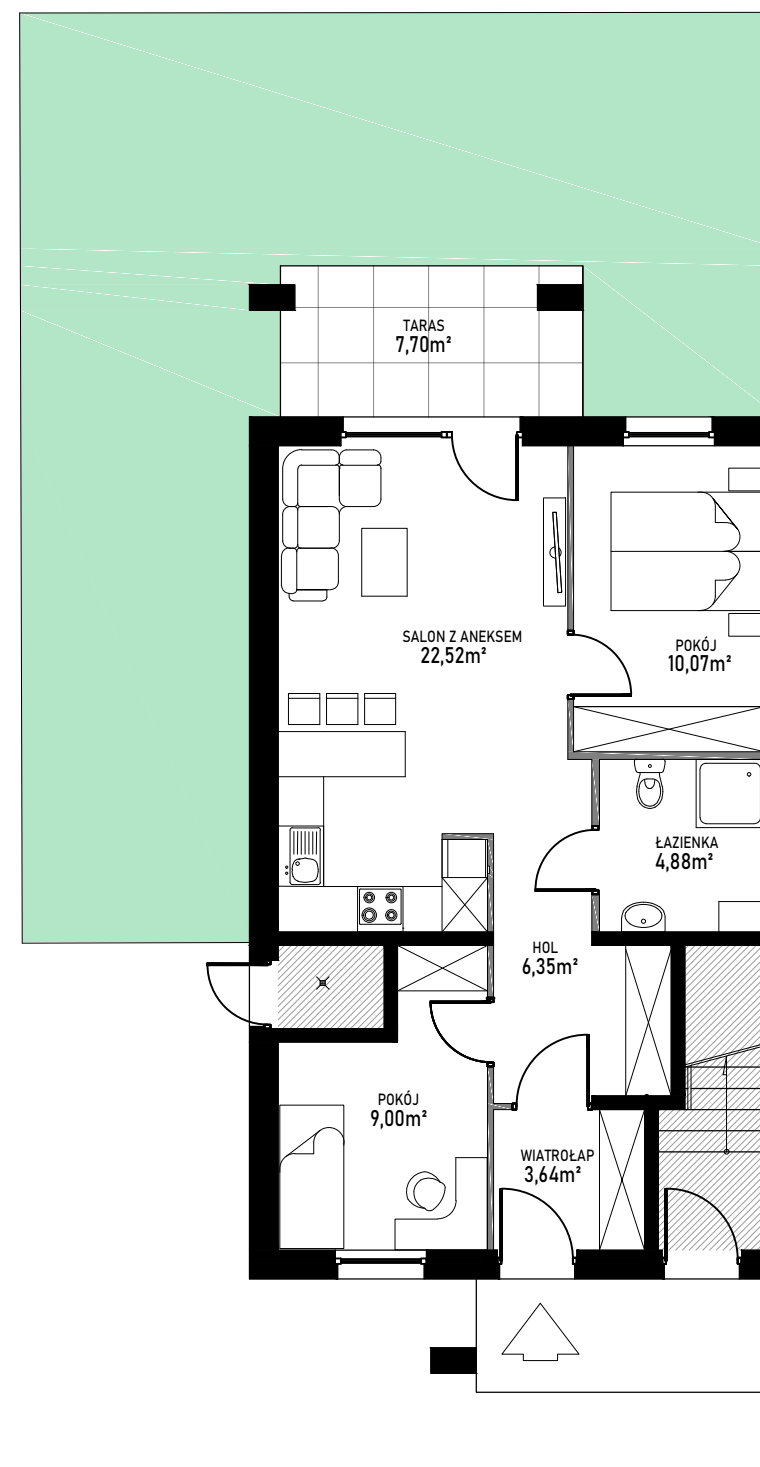
3

powierzchnia mieszkania **56,46m²**

powierzchnia tarasu **7,70m²**

powierzchnia ogródka **74,00m²**

SKAL 1:100



LEGENDA:

- ŚCIANKI DZIAŁOWE (PRZYKŁADOWA ARANŻACJA)
- ŚCIANY KONSTRUKCYJNE (NIE NADJĄCE SIĘ DO DEMONTAŻU)

UWAGA:

- NINIEJSZA KARTA NIE STANOWI ZAŁĄCZNIKA DO UMOWY ANI OFERTY W ROZUMIENIU K.C.
- WYMIARY, URZĄDZENIA ORAZ INSTALACJE PODANO NA PODSTAWIE PROJEKTU KONCEPCYJNEGO, MOGĄ NASTĄPIĆ NIEZNACZNE ZMIANY W PROJEKCIE WYKONAWCZYM
- PODANE WYMIARY I POWIERZCHNIE MIERZONO ZGODNIEZ NORMĄ PN-ISO 9836:1997, PRZYJĘTO GRUBOŚĆ TYNKU 1 CM
- OPRACOWANIE CHRONIONE USTAWĄ O PRAWIE AUTORSKIM I PRAWACH POKREWNYCH (DZ.U. NR 24 POZ. 84 Z DNIA 4 LUTEGO 1994R.)

projektant:
mgr inż. arch. Katarzyna Reszka