

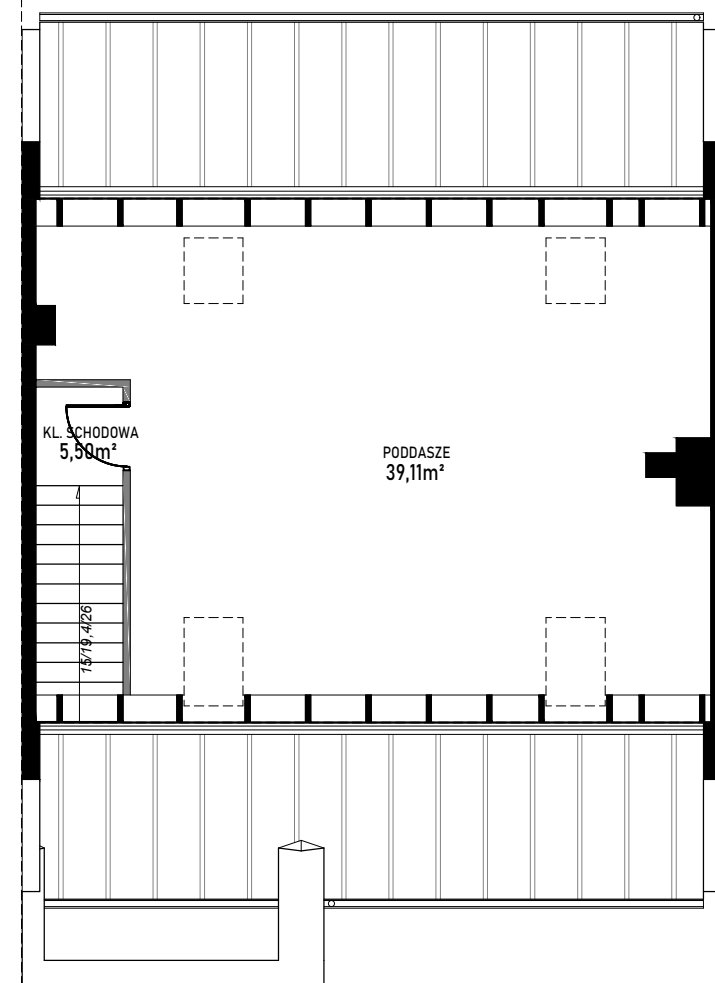
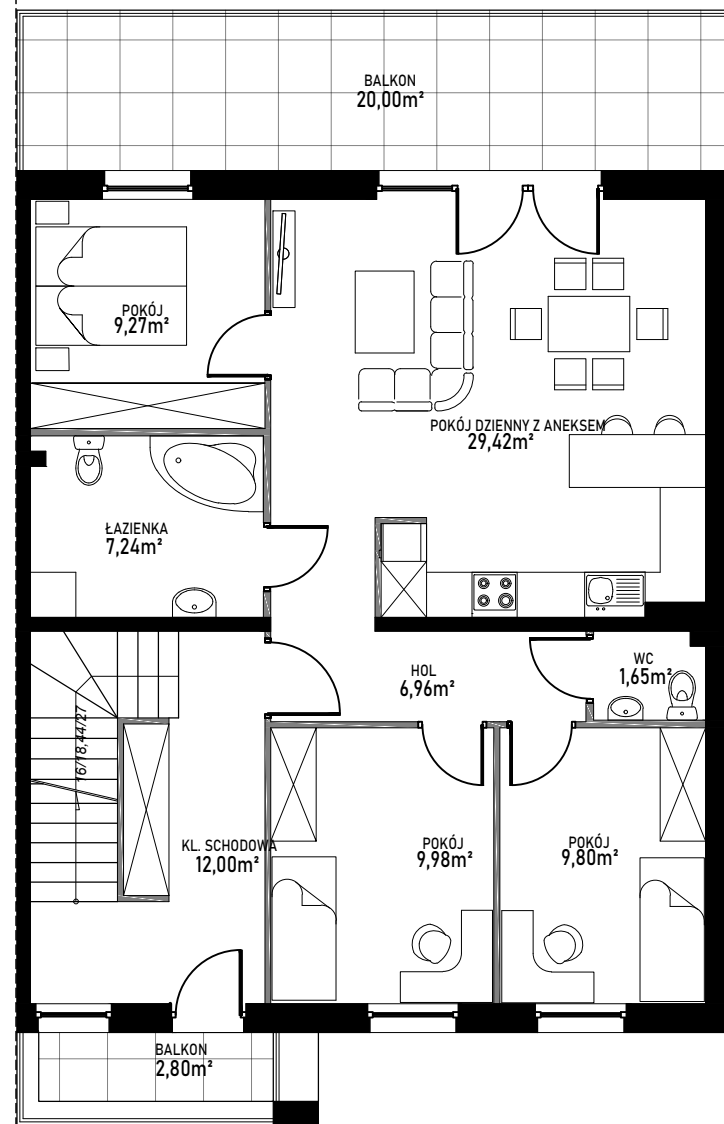
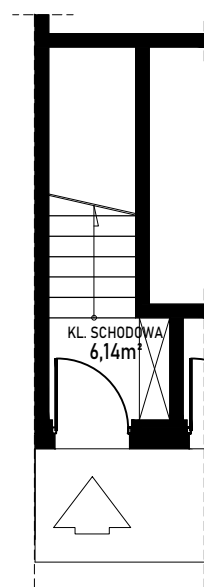
DWADZIEŚCIA DWA BUDYNKI JEDNORODZINNE O DWÓCH LOKALACH MIESZKALNYCH W ZABUDOWIE BLIŹNIACZEJ

**KAMERALNE
POGÓRZE**

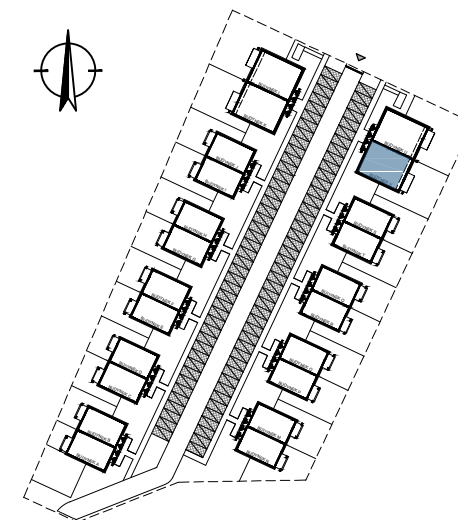
PARTER

PIĘTRO

PODDASZE



PLAN OSIEDLA



**BUDYNEK V
MIESZKANIE nr 2**

KONDYGNACJA:

PIĘTRO

ILOŚĆ POKOI:

4

ogólna powierzchnia mieszkania **137,07m²**
 - powierzchnia piętra **74,32m²**
 - powierzchnia poddasza **39,11m²**
 - powierzchnia kl. schodowej **23,64m²**

powierzchnia balkonu **22,80m²**

SKAL 1:100



Perfect Home
PERFECTION for YOU

LEGENDA:

- ŚCIANKI DZIAŁOWE (PRZYKŁADOWA ARANŻACJA)
- ŚCIANY KONSTRUKCYJNE (NIE NADJĄCE SIĘ DO DEMONTAŻU)

UWAGA:

- NINIEJSZA KARTA NIE STANOWI ZAŁĄCZNIKA DO UMOWY ANI OFERTY W ROZUMIENIU K.C.
- WYMIARY, URZĄDZENIA ORAZ INSTALACJE PODANO NA PODSTAWIE PROJEKTU KONCEPCYJNEGO, MOGĄ NASTĄPIĆ NIEZNACZNE ZMIANY W PROJEKCIE WYKONAWCZYM
- PODANE WYMIARY I POWIERZCHNIE MIERZONO ZGODNIEZ NORMĄ PN-ISO 9836:1997, PRZYJĘTO GRUBOŚĆ TYNKU 1 CM
- OPRACOWANIE CHRONIONE USTAWĄ O PRAWIE AUTORSKIM I PRAWACH POKREWNYCH (DZ.U. NR 24 POZ. 84 Z DNIA 4 LUTEGO 1994R.)

projektant:
mgr inż. arch. Katarzyna Reszka