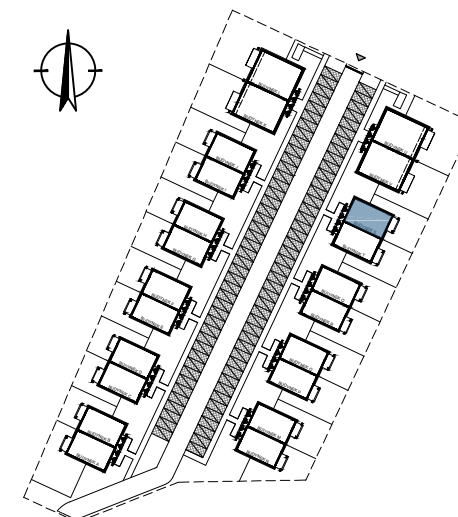
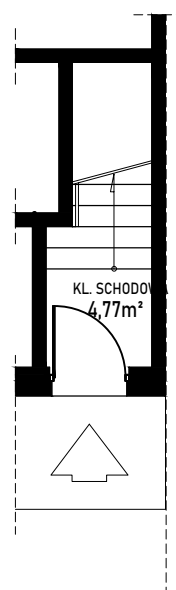


DWADZIEŚCIA DWA BUDYNKI JEDNORODZINNE O DWÓCH LOKALACH MIESZKALNYCH W ZABUDOWIE BLIŹNIACZEJ

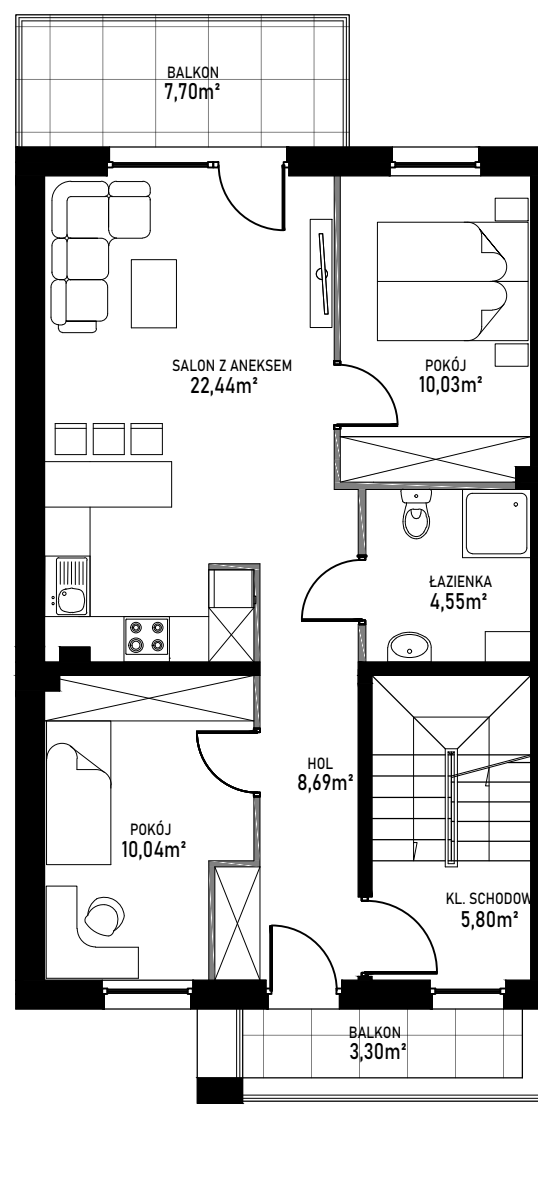
PLAN OSIEDLA



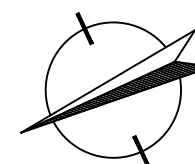
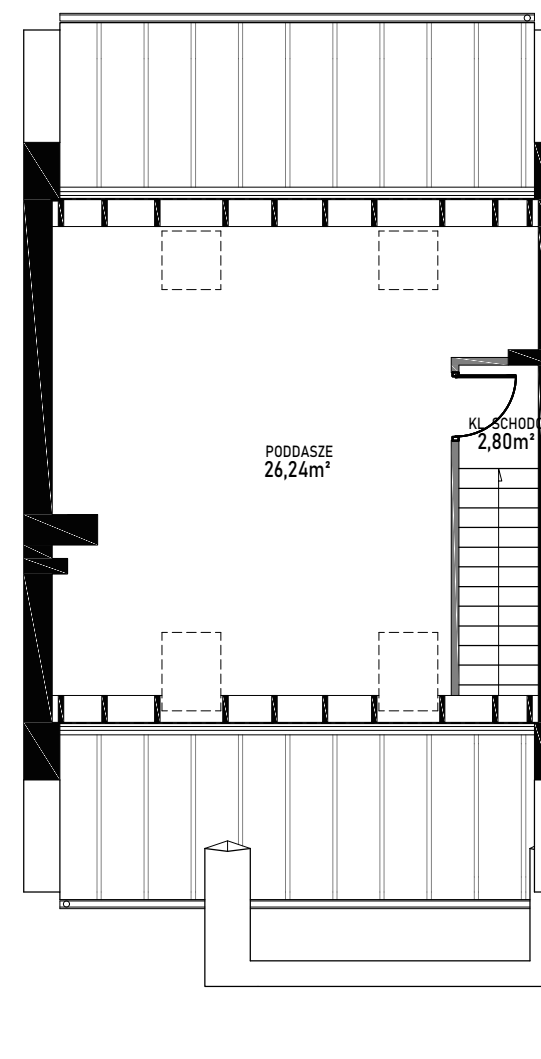
PARTER



PIĘTRO



PODDASZE



LEGENDA:

- ŚCIANKI DZIAŁOWE (PRZYKŁADOWA ARANŻACJA)
- ŚCIANY KONSTRUKCYJNE (NIE NADJĄCE SIĘ DO DEMONTAŻU)

UWAGA:

- NINIEJSZA KARTA NIE STANOWI ZAŁĄCZNIKA DO UMOWY ANI OFERTY W ROZUMIENIU K.C.
- WYMIARY, URZĄDZENIA ORAZ INSTALACJE PODANO NA PODSTAWIE PROJEKTU KONCEPCYJNEGO, MOGĄ NASTĄPIĆ NIEZNACZNE ZMIANY W PROJEKCIE WYKONAWCZYM
- PODANE WYMIARY I POWIERZCHNIE MIERZONO ZGODNIEZ NORMĄ PN-ISO 9836:1997, PRZYJĘTO GRUBOŚĆ TYNKU 1 CM
- OPRACOWANIE CHRONIONE USTAWĄ O PRAWIE AUTORSKIM I PRAWACH POKREWNYCH (DZ.U. NR 24 POZ. 84 Z DNIA 4 LUTEGO 1994R.)

BUDYNEK S MIESZKANIE nr 2

KONDYGNACJA:

PIĘTRO

IŁOŚĆ POKOI:

3

ogólna powierzchnia mieszkania	95,36m²
- powierzchnia piętra	55,75m ²
- powierzchnia poddasza	26,24m ²
- powierzchnia kl. schodowej	13,37m ²

powierzchnia balkonów 11,00m²

SKAL 1:100



Perfect Home
PERFECTION for YOU

projektant:
mgr inż. arch. Katarzyna Reszka