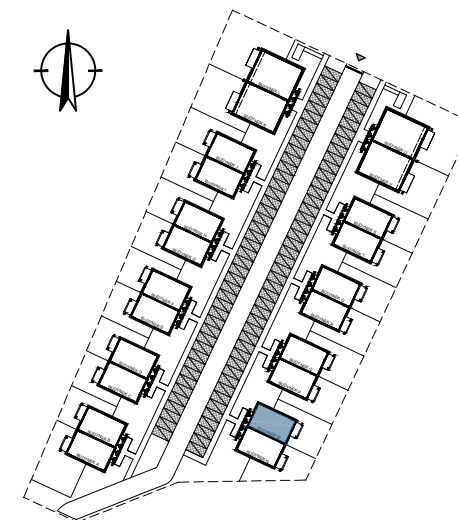
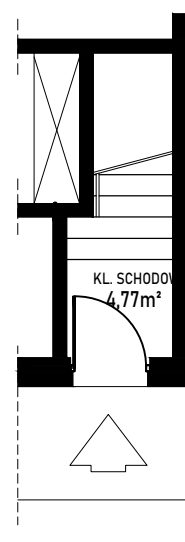


# DWADZIEŚCIA DWA BUDYNKI JEDNORODZINNE O DWÓCH LOKALACH MIESZKALNYCH W ZABUDOWIE BLIŹNIACZEJ

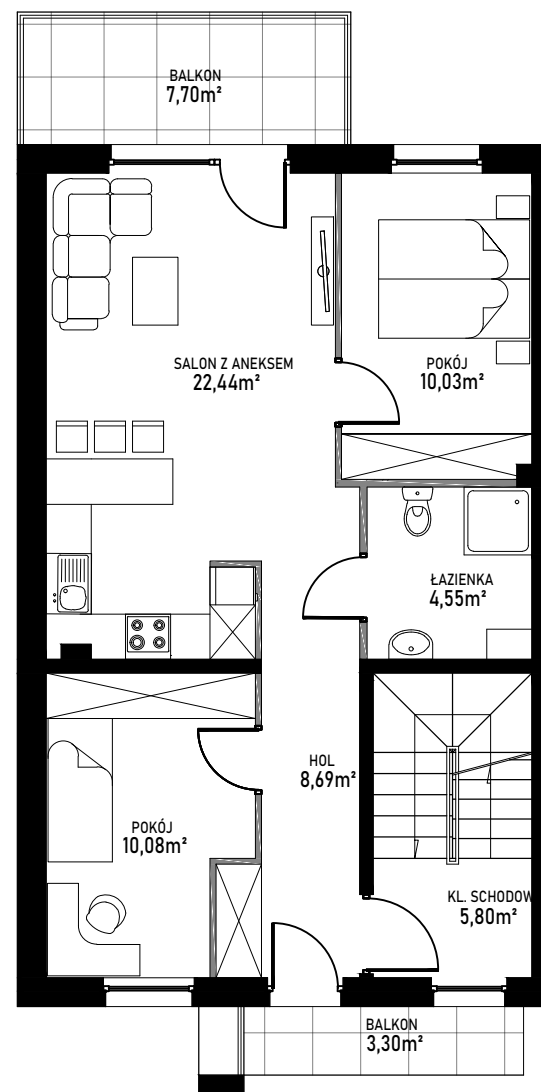
## PLAN OSIEDLA



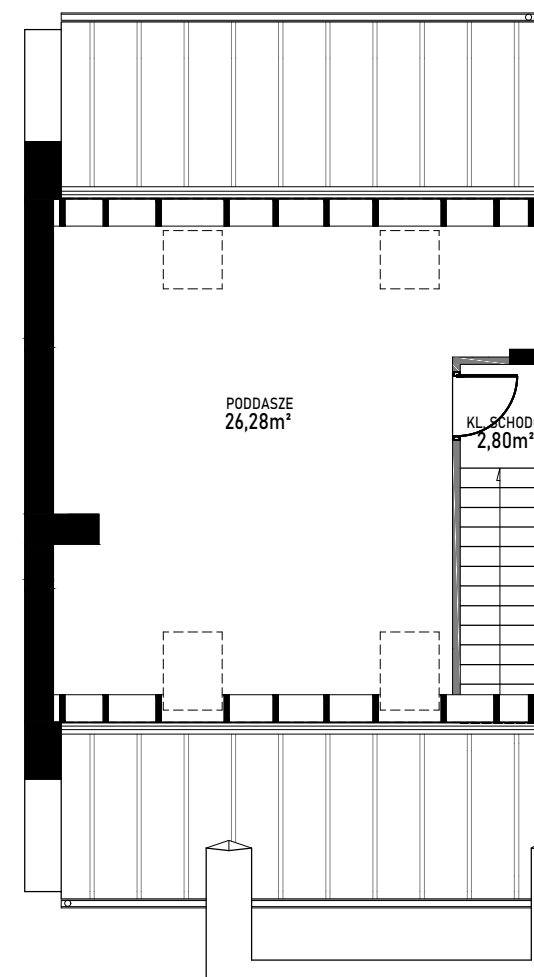
## PARTER



## PIĘTRO



## PODDASZE



### BUDYNEK M MIESZKANIE nr 2

KONDYGNACJA:

**PIĘTRO**

ILOŚĆ POKOI:

**3**

ogólna powierzchnia mieszkania **95,44m²**  
 - powierzchnia piętra **55,79m²**  
 - powierzchnia poddasza **26,28m²**  
 - powierzchnia kl. schodowej **13,37m²**

powierzchnia balkonów **11,00m²**

SKAL 1:100



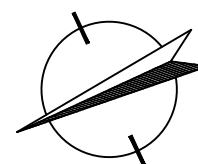
**Perfect Home**  
PERFECTION for YOU

LEGENDA:

- ŚCIANKI DZIAŁOWE (PRZYKŁADOWA ARANŻACJA)
- ŚCIANY KONSTRUKCYJNE (NIE NADJĄCE SIĘ DO DEMONTAŻU)

UWAGA:

- NINIEJSZA KARTA NIE STANOWI ZAŁĄCZNIKA DO UMOWY ANI OFERTY W ROZUMIENIU K.C.
- WYMIARY, URZĄDZENIA ORAZ INSTALACJE PODANO NA PODSTAWIE PROJEKTU KONCEPCYJNEGO, MOGĄ NASTĄPIĆ NIEZNACZNE ZMIANY W PROJEKCIE WYKONAWCZYM
- PODANE WYMIARY I POWIERZCHNIE MIERZONO ZGODNIEZ NORMĄ PN-ISO 9836:1997, PRZYJĘTO GRUBOŚĆ TYNKU 1 CM
- OPRACOWANIE CHRONIONE USTAWĄ O PRAWIE AUTORSKIM I PRAWACH POKREWNYCH (DZ.U. NR 24 POZ. 84 Z DNIA 4 LUTEGO 1994R.)



projektant:  
mgr inż. arch. Katarzyna Reszka