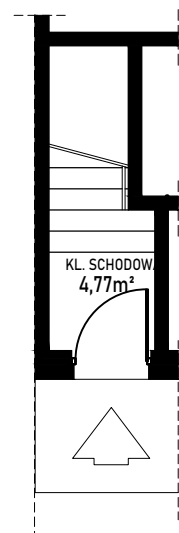
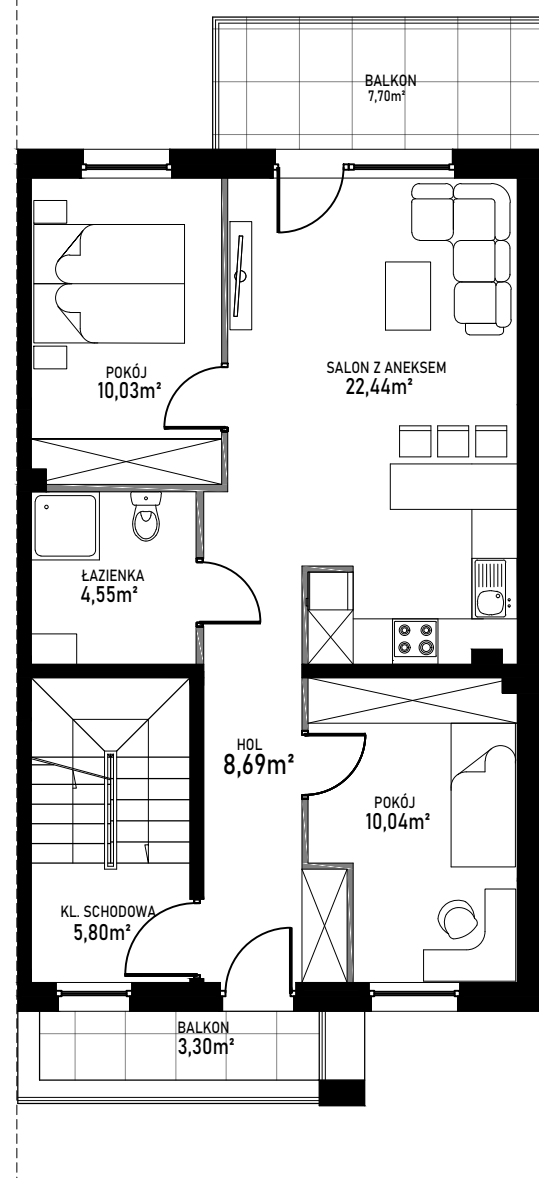


DWADZIEŚCIA DWA BUDYNKI JEDNORODZINNE O DWÓCH LOKALACH MIESZKALNYCH W ZABUDOWIE BLIŹNIACZEJ

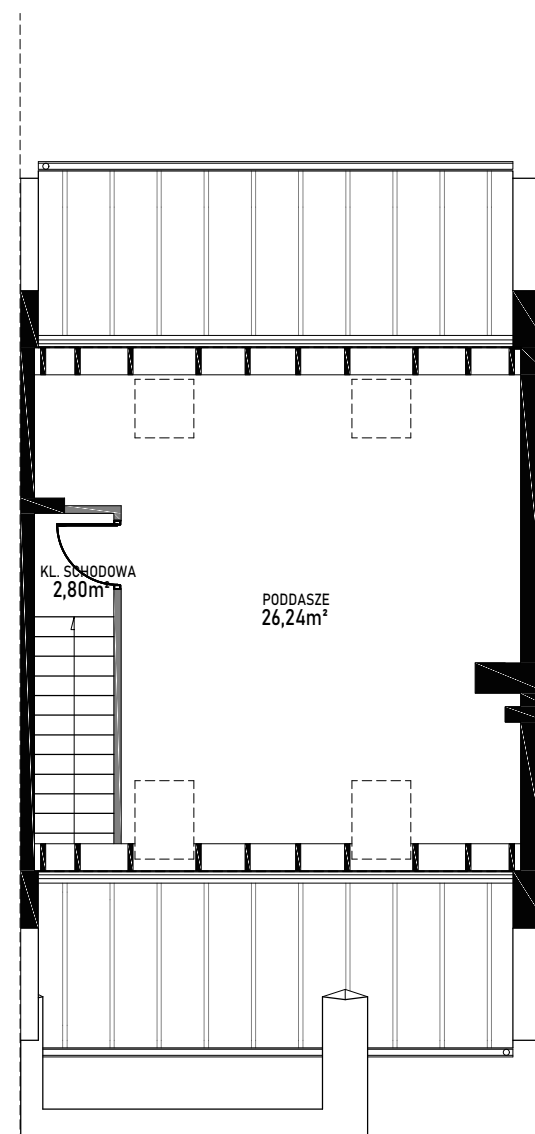
PARTER



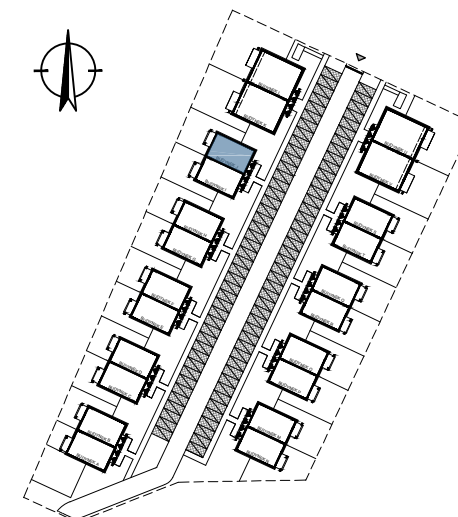
PIĘTRO



PODDASZE



PLAN OSIEDLA



**BUDYNEK J
MIESZKANIE nr 2**

KONDYGNACJA:

PIĘTRO

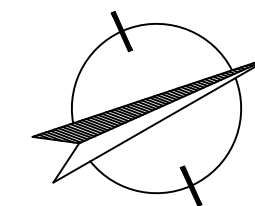
IŁOŚĆ POKOI:

3

| | |
|---------------------------------------|---------------------------|
| ogólna powierzchnia mieszkania | 95,36m² |
| - powierzchnia piętra | 55,75m ² |
| - powierzchnia poddasza | 26,24m ² |
| - powierzchnia kl. schodowej | 13,37m ² |

powierzchnia balkonów 11,00m²

SKAL 1:100



LEGENDA:

- ŚCIANKI DZIAŁOWE (PRZYKŁADOWA ARANŻACJA)
- ŚCIANY KONSTRUKCYJNE (NIE NADJĄCE SIĘ DO DEMONTAŻU)

UWAGA:

- NINIEJSZA KARTA NIE STANOWI ZAŁĄCZNIKA DO UMOWY ANI OFERTY W ROZUMIENIU K.C.
- WYMIARY, URZĄDZENIA ORAZ INSTALACJE PODANO NA PODSTAWIE PROJEKTU KONCEPCYJNEGO, MOGĄ NASTĄPIĆ NIEZNACZNE ZMIANY W PROJEKCIE WYKONAWCZYM
- PODANE WYMIARY I POWIERZCHNIE MIERZONO ZGODNIEZ NORMĄ PN-ISO 9836:1997, PRZYJĘTO GRUBOŚĆ TYNKU 1 CM
- OPRACOWANIE CHRONIONE USTAWĄ O PRAWIE AUTORSKIM I PRAWACH POKREWNYCH (DZ.U. NR 24 POZ. 84 Z DNIA 4 LUTEGO 1994R.)