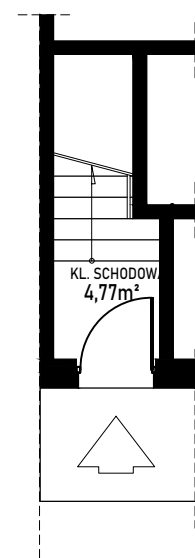


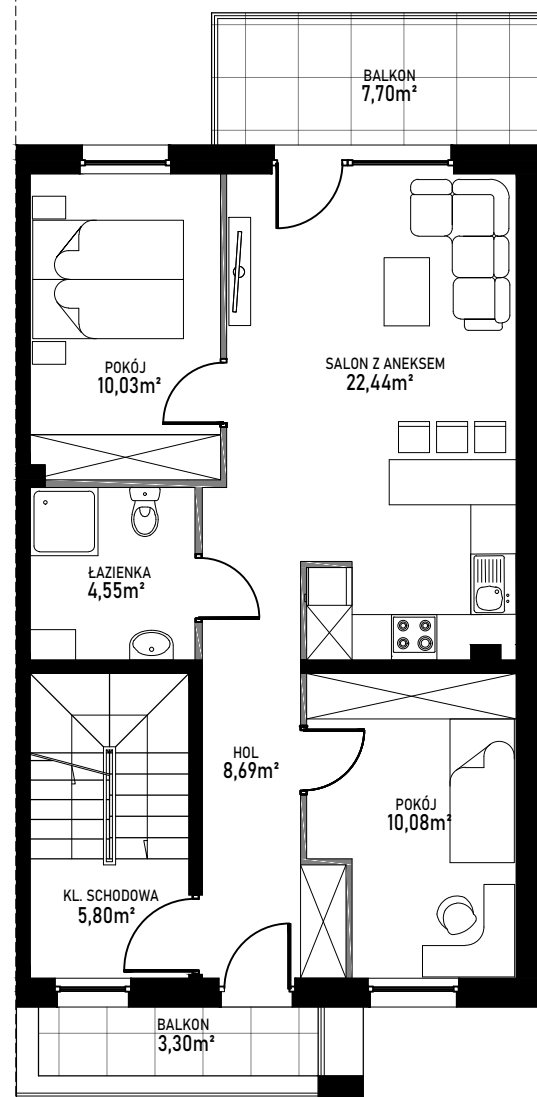
DWADZIEŚCIA DWA BUDYNKI JEDNORODZINNE O DWÓCH LOKALACH MIESZKALNYCH W ZABUDOWIE BLIŹNIACZEJ

**KAMERALNE
POGÓRZE**

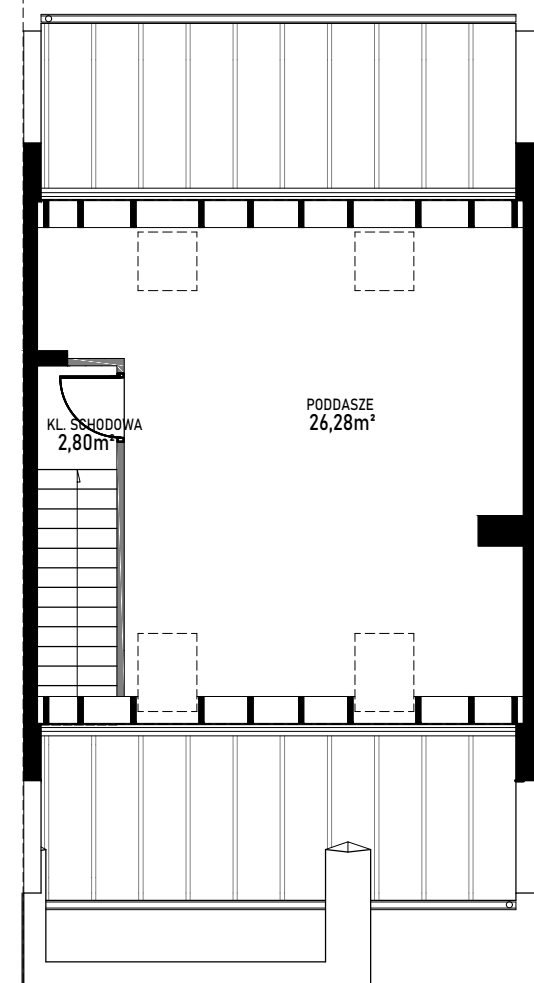
PARTER



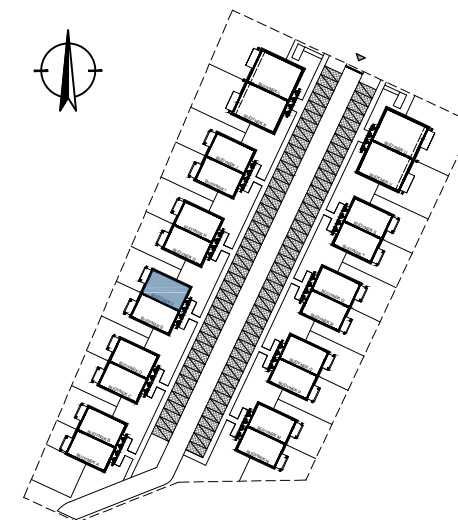
PIĘTRO



PODDASZE



PLAN OSIEDLA



**BUDYNEK F
MIESZKANIE nr 2**

KONDYGNACJA:

PIĘTRO

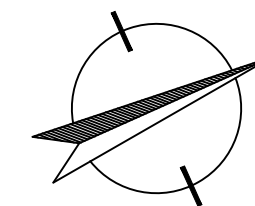
IŁOŚĆ POKOI:

3

ogólna powierzchnia mieszkania **95,44m²**
 - powierzchnia piętra **55,79m²**
 - powierzchnia poddasza **26,28m²**
 - powierzchnia kl. schodowej **13,37m²**

powierzchnia balkonów **11,00m²**

SKAL 1:100



LEGENDA:

- ŚCIANKI DZIAŁOWE (PRZYKŁADOWA ARANŻACJA)
- ŚCIANY KONSTRUKCYJNE (NIE NADJĄCE SIĘ DO DEMONTAŻU)

UWAGA:

- NINIEJSZA KARTA NIE STANOWI ZAŁĄCZNIKA DO UMOWY ANI OFERTY W ROZUMIENIU K.C.
- WYMIARY, URZĄDZENIA ORAZ INSTALACJE PODANO NA PODSTAWIE PROJEKTU KONCEPCYJNEGO, MOGĄ NASTĄPIĆ NIEZNACZNE ZMIANY W PROJEKCIE WYKONAWCZYM
- PODANE WYMIARY I POWIERZCHNIE MIERZONO ZGODNIEZ NORMĄ PN-ISO 9836:1997, PRZYJĘTO GRUBOŚĆ TYNKU 1 CM
- OPRACOWANIE CHRONIONE USTAWĄ O PRAWIE AUTORSKIM I PRAWACH POKREWNYCH (DZ.U. NR 34 POZ. 84 Z DNIA 4 LUTEGO 1994R.)

Perfect Home
PERFECTION for YOU

projektant:
mgr inż. arch. Katarzyna Reszka