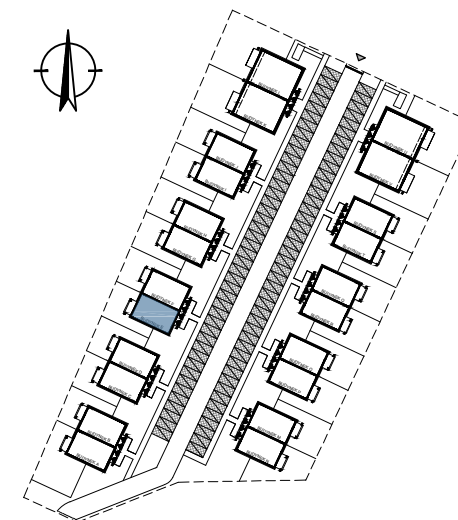


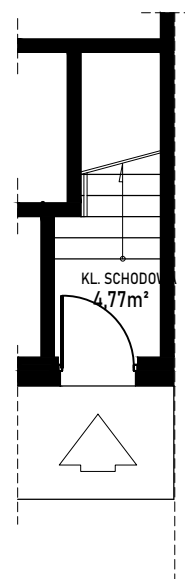
# DWADZIEŚCIA DWA BUDYNKI JEDNORODZINNE O DWÓCH LOKALACH MIESZKALNYCH W ZABUDOWIE BLIŹNIACZEJ

**KAMERALNE  
POGÓRZE**

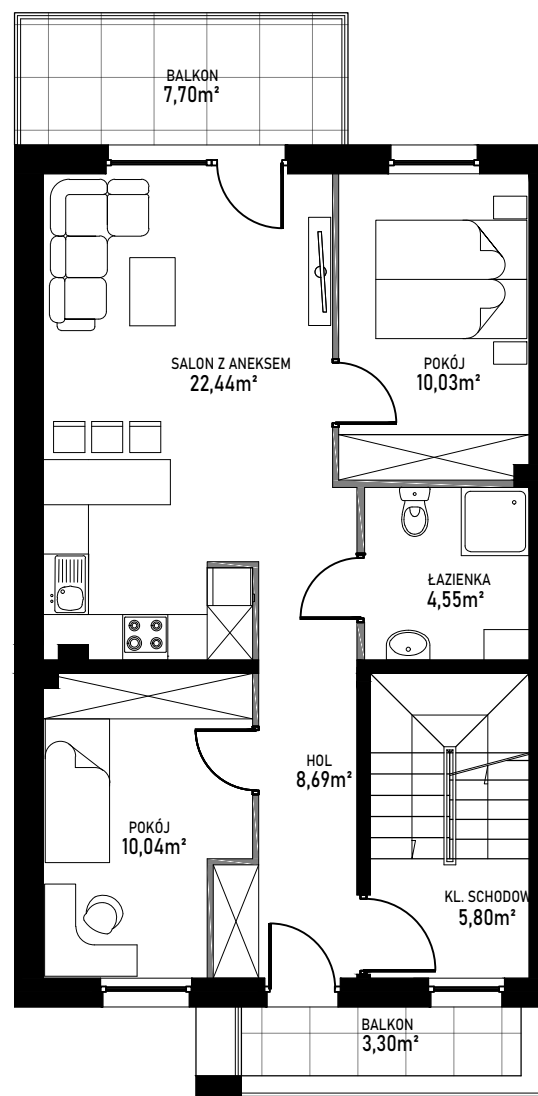
## PLAN OSIEDLA



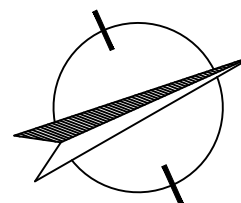
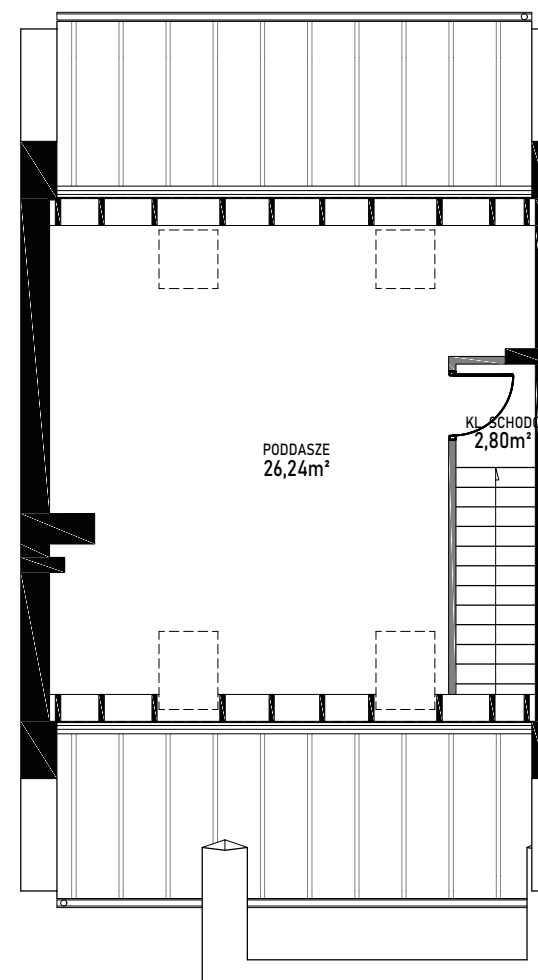
## PARTER



## PIĘTRO



## PODDASZE



LEGENDA:

- ŚCIANKI DZIAŁOWE (PRZYKŁADOWA ARANŻACJA)
- ŚCIANY KONSTRUKCYJNE (NIE NADJĄCE SIĘ DO DEMONTAŻU)

UWAGA:

- NINIEJSZA KARTA NIE STANOWI ZAŁĄCZNIKA DO UMOWY ANI OFERTY W ROZUMIENIU K.C.
- WYMIARY, URZĄDZENIA ORAZ INSTALACJE PODANO NA PODSTAWIE PROJEKTU KONCEPCYJNEGO, MOGĄ NASTĄPIĆ NIEZNACZNE ZMIANY W PROJEKCIE WYKONAWCZYM
- PODANE WYMIARY I POWIERZCHNIE MIERZONO ZGODNIEZ NORMĄ PN-ISO 9836:1997, PRZYJĘTO GRUBOŚĆ TYNKU 1 CM
- OPRACOWANIE CHRONIONE USTAWĄ O PRAWIE AUTORSKIM I PRAWACH POKREWNYCH (DZ.U. NR 24 POZ. 84 Z DNIA 4 LUTEGO 1994R.)

## BUDYNEK E MIESZKANIE nr 2

KONDYGNACJA:

**PIĘTRO**

ILOŚĆ POKOI:

**3**

<b>ogólna powierzchnia mieszkania</b>	<b>95,36m<sup>2</sup></b>
- powierzchnia piętra	55,75m <sup>2</sup>
- powierzchnia poddasza	26,24m <sup>2</sup>
- powierzchnia kl. schodowej	13,37m <sup>2</sup>

**powierzchnia balkonów 11,00m<sup>2</sup>**

SKAL 1:100



**Perfect Home**  
PERFECTION for YOU

projektant:  
mgr inż. arch. Katarzyna Reszka